

TOM'S | HIACE



STYLISH WORK GEAR

タフに研ぎ澄まされた真価を。
街にもアウトドアにも映えるワークギア。

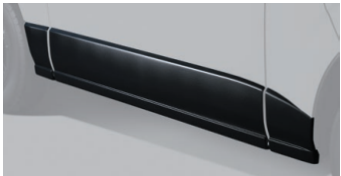
実用性と高いデザイン性を兼ね備えたハイエースに
スポーツの現場で培われた機能性を核とした、さらなる洗練と存在感をプラス。
研ぎ澄まされた機能美が、都市でも自然の中でも、あなたと共に力強く躍動する。





01 フロントスポイラー

素材：AES製
仕様 全長：約18mm プラス
地上高：約63mm マイナス



02 サイドスポイラー

素材：AES製
仕様 地上高：約28mm マイナス



03 リヤアンダースポイラー

素材：AES製
仕様 全長：約10mm プラス
地上高：約28mm マイナス



04 TOM'S「TWC01」

アルミ鍛造フンピース
6H/139.7、16×6.5+38/15×6.0+33
カラー：ダイヤモンドカットクロスブラック
クロスブラック



05 スポーツサイドバイザー

スモークアクリル製
フロント2枚セット
トムスロゴ入り



06 エアロワイパー

素材：グラファイトラバー採用
フロント1台分



07 ドアキックプロテクター

素材：合成皮革素材
仕様 6ピース（フロントドア左右1台分）



08 グローブボックスプロテクター

素材：合成皮革素材



09 フロアマット

毛足14mm
仕様 4ピース（1列目3ピース、2列目1ピース）



10 TOM'S エンブレム

サイズ：155×30mm
カラー：クローム
仕様 カarbon
マットカーボン

※価格や仕様などが変更になる場合があります。
必ず最新情報はウェブサイトでご確認ください。

○トムス製品は車両登録後の取り付けを前提としています。登録前に取り付ける場合は持ち込み登録となる場合があります。

○本カタログに記載の商品は、車名・車両型式・エンジン・型式・特記事項を十分にご確認ください。○トムス製品は使用目的や範囲が限定されており、トヨタ純正用品と別の取り扱いを受ける為、車両保証修理が受けられない場合があります。予めご了承ください。○エアロパーツを装着した場合、地上との間隔が狭くなる為、積石や段差に干渉する場合があります。また、カラーゼンジャーが指定の位置で使えなくなる場合があります。ご了承ください。FRP製、ABS製の場合、純正部品より衝撃に弱くなります。ご注意ください。車両本体の色と完全に一致しない場合があります。車両本体との取り付け部に若干のスレ（痕跡）が生じる場合があります。○アルミホイールを装着する場合、タイヤサイズの変更により大きな走行音が発生したり、排水性や走行安定性が低下する場合があります。また、操縦感や乗り心地が変化したり、タイヤチェーンが使用できない場合があります。タイヤが片減りする場合があります。車両フエンダークリアランスの個体差やタイヤ銘柄等によりボディ等に干渉する場合があります。ご注意ください。前後のタイヤサイズ、ホイールサイズが異なる場合はタイヤローテーションが出来なくなります。○マフラー等を変更した場合、パイプ径が大きくなる為、最低地上高が減少し、路面など干渉しやすくなります。最低地上高等の保安基準にご注意ください。また、排気騒音が増大したり燃費が悪化する場合があります。素材の特性により熱で変色する場合があります。○他のパーツメーカー、トヨタ純正用品とは原則、併用できません。予めご了承ください。詳しくは販売店のスタッフにお問い合わせ下さい。トムス製品は車両登録後の取り付けを前提としています。登録前に取り付ける場合は持ち込み登録となる場合があります。○トムス製品のご使用において、取り付け方法や調整の仕方により、保安基準等の違反になる場合があります。お取り付け、ご使用に際しご注意ください。

保証 トムスパーツについて保証修理を受けられる期間は、パーツを車両に装着された日（販売した日）から1年間となります。ただし、その期間内でも走行距離が20,000kmまでとなります。詳細についてはお問い合わせください。

TOM'S INC.

株式会社トムス 〒135-0091 東京都港区台場2-3-2 台場フロンティアビル10F
TEL: (03) 3704-6191 FAX: (03) 3704-9486
0120-846-036

www.tomsracing.co.jp



HIAE
専用ページ



■トムス ハイエース 2013年12月～

カタログ No	品 目 名	種 類 名	品 番	色 名	必要 個数	メーカー 希望 小売価格 (税込み) (円)	標準 取付 時間 (H)	標準 塗装 時間 (H)	ロングバン・標準ボディ 標準ルーフ		装着条件
									DX "GL"バック ゲージ 含む	スーパ ーGL "DARK PRIME"の "T" "S" 含む	
									2WD・4WD		
02 03	スタイリングパーツ セット	塗装不要	50000-TTH23-F	シボ加工の つや消しブラック (塗装不要)	1	282,700	5.0	-	○	○	01 + 02 + 03 の3点セット AES製 フロントスポイラーとリヤアンダースポイラーは、装着時に ボディへの穴あけ加工が必要です。 ※除くワイドボディ車、4ドア車、「アースカラーパッケージ」 (メーカーオプション)付
01	フロントスポイラー	塗装不要	52110-TTH23-F	シボ加工の つや消しブラック (塗装不要)	1	83,600	1.5	-	○	○	装着時にボディへの穴あけ加工が必要です。 ※除くワイドボディ車
04	16インチ鍛造 アルミホイール TOM'S「TWC01」 16×6.5+38 6H/139.7	1本	42610-TC101-DC	ダイヤモンドカット クロスブラック	4	40,700	2.2	-	△	△	※別途タイヤ(215/65 R16)が4本必要です。 ※別途ホイールナットが必要です。 42623-VP001 ×24(クローム) / 42623-VP006 ×24(ブラック) ※装着するタイヤサイズによってタイヤが車体からはみ出る場合 がありますのでご注意ください。 ※トヨタモビリティパーツ(株)取り扱い商品ではありません。
		1本	42610-TC101-GB	クロスブラック	4	40,700	2.2	-	△	△	
		1本	42610-TC102-DC	ダイヤモンドカット クロスブラック	4	37,400	2.2	-	○	○	※標準タイヤ(195/80R15)が4本の使用が可能です。 ※別途ホイールナットが必要です。 42623-VP001 ×24(クローム) / 42623-VP006 ×24(ブラック)
		1本	42610-TC102-GB	クロスブラック	4	37,400	2.2	-	○	○	
ホイールナット		1個	42623-VP001	クローム	24	275	-	-	○	○	
		1個	42623-VP006	ブラック	24	385	-	-	○	○	21HEX、M12×P1.5、必要個数24個
05	スポーツサイドバイザー	1台分	08611-TTH20	-	1	16,500	0.5	-	○	○	スモークアクリル製、フロント2枚セット、トムスロゴ入り
06	エアロワイパー	1台分	85212-TS004	-	1	11,000	0.1	-	○	○	グラファイトラバー採用、フロント1台分 ※除くワイドボディ車 ※トヨタモビリティパーツ(株)取り扱い商品ではありません。 全国のオートバックス(一部店舗を除く)、オートスタイル (https://auto-style.jp/) または弊社ECサイト(https://www.shop-tomsracing.com/)にてお買い求めいただけます。
		1台分	81500-TTH26	-	1	95,700	1.0	-	○	○	保安基準適合(Eマーク認証品)ライトユニットアッシー交換、 ハイフラッシュ制御抵抗内蔵、エアロスタビライジングフィン付き ※除くバックフォグランプ付き車
		1台分	81260-TS010	-	1	4,180	0.2	-	○	○	規格T10、2個入り 色温度6000K、明るさ80ルーメン(1灯)、極性なし
		1台分	81260-TS010	-	1	4,180	0.1	-	○	○	
LEDルーフランプセット		1台分	81260-TTH20	-	1	15,400	1.0	-	×	○	フロントルーフ2灯、センタールーフ2灯(12チップ×2枚)、 トランクルーフランプ1灯、スライドアシステップ1灯×左右、 色温度6000K ※除く乗換バス車、ハイルーフ、ロング、ワイドボディ
		フロント用	0449P-F0646	-	1	18,700	1.0	-	○	○	アスベストフリー、ローター温度域、常温～500℃、低ダストタイプ
07	ドアキックプロテクター	1台分	08471-TTH20	-	1	10,780	0.3	-	○	○	合成皮革素材、6ピース(フロントドア左右1台分) ※除くワイドボディ
08	グローブボックス プロテクター	1台分	55440-TTH20	-	1	8,800	0.1	-	○	○	合成皮革素材 ※除くワイドボディ
09	フロアマット	ブラック	08211-TTH20-F2	-	1	55,000	1.0	-	○	×	毛足14mm、4ピース(1列目3ピース、2列目1ピース) ※トヨタモビリティパーツ(株)取扱商品ではございません。 ※その他のグレードについてはお問い合わせください。
		ブラック	08211-TTH20-F3	-	1	55,000	1.0	-	×	○	
		クローム	08233-TS003	-	1	9,900	0.2	-	○	○	
		カーボン	08233-TS004	-	1	13,200	0.2	-	○	○	
10	TOM'Sエンブレム	マットカーボン	08233-TS005	-	1	13,200	0.2	-	○	○	
				-	1	3,080	0.5	-	×	○	

○素地品は、塗装のための事前の下地処理が必要です。下地処理後、塗装が可能となります。

価格表記について
0.0H は標準取付時間です。
0.0H は標準塗装時間です。
作業時間に応じた取付費、
塗装費が別途必要になります。

装着時にボディへの穴あけ加工が必要となります。
価格、取付費、塗装費は販売店が独自に定めておりますので、詳しくは各販売店におたずねください。価格は取付費、塗装費を含まないトムス希望小売価格(2025年8月現在のもです。)で参考価格です。

■本ページの商品は株式会社トムスの取り扱い商品であり、トヨタ純正用品ではありません。

00002-TTH23-25