

TOM'S | HIACE

STYLISH WORK GEAR



タフに研ぎ澄まされた真価を。
街にもアウトドアにも映えるワークギア。

実用性と高いデザイン性を兼ね備えたハイエースに
スポーツの現場で培われた機能性を核とした、さらなる洗練と存在感をプラス。
研ぎ澄まされた機能美が、都市でも自然の中でも、あなたと共に力強く躍動する。



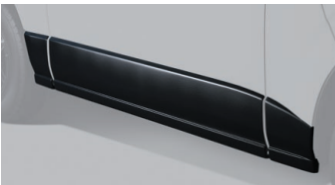


01 フロントスポイラー

素材：AES製
全長：約18mm プラス
地上高：約63mm マイナス

仕様

1.5H



02 サイドスポイラー

素材：AES製
地上高：約28mm マイナス

仕様



03 リアアンダースポイラー

素材：AES製
全長：約10mm プラス
地上高：約28mm マイナス

仕様



04 TOM'S「TWC01」

アルミ鍛造ワンピース
6H/139.7、16×6.5+38/15×6.0+33
カラー：ダイヤモンドカット クロスブラック
クロスブラック

仕様

2.2H



05 スポーツサイドバイザー

スモークアクリル製
フロント2枚セット
トムスロゴ入り

仕様

0.5H



06 エアロウィパー

素材：グラファイトラバー採用
フロント1台分

仕様

0.1H



07 ドアキックプロテクター

素材：合成皮革素材
6ピース（フロントドア左右1台分）

仕様

0.3H



08 グローブボックスプロテクター

素材：合成皮革素材

仕様

0.1H



09 フロアマット

毛足14mm
4ピース（1列目3ピース、2列目1ピース）

仕様

1.0H



10 TOM'S エンブレム

サイズ：155×30mm
カラー：クローム
カーボン
マットカーボン

仕様

0.2H

■トムス ハイエース 2013年12月～

○：装着可能 △：備考の車両条件に応じ装着可能 -：装着不可

■本製品はノーマル車への装着を前提としています。トヨタ純正用品他との同時装着は未確認であり、出来ない場合も御座います。

カタログ No	品 目 名	種 類 名	品 番	色 名	必要 個数	メーカー希望 小売価格 (税込み) (円)	標準 取付 時間 (H)	標準 塗装 時間 (H)	ロングバン・標準ボディ・標準ルーフ DX “GLパッケージ” 含む “スーパー-GL “DARK PRIME” の “II” “S” 含む 2WD・4WD	装着条件	
02 03	スタイリングパーツセット	塗装不要	50000-TTH23-F	シボ加工のつや消しブラック (塗装不要)	1	282,700	5.0	-	○	○	01 + 02 + 03 の3点セット AES製 フロントスポイラーとリアアンダースポイラーは、装着時にボディへの穴あけ加工が必要です。 ※除くワイドボディ車、4ドア車、「アースカラーパッケージ」(メーカーオプション)付
01	フロントスポイラー	塗装不要	52110-TTH23-F	シボ加工のつや消しブラック (塗装不要)	1	83,600	1.5	-	○	○	装着時にボディへの穴あけ加工が必要です。 ※除くワイドボディ車
04	16インチ鍛造アルミホイール TOM'S「TWC01」 16×6.5+38 6H/139.7	1本	42610-TC101-DC	ダイヤモンドカット クロスブラック	4	40,700	2.2	-	△	△	※別途タイヤ(215/65 R16)が4本必要です。 ※別途ホイールナットが必要です。 42623-VP001 ×24(クローム) / 42623-VP006 ×24(ブラック) ※装着するタイヤサイズによってタイヤが車体からはみ出る場合がありますのでご注意ください。 ※トヨタモビリティパーツ(株)取り扱い商品ではありません。
		1本	42610-TC101-GB	クロスブラック	4	40,700	2.2	-	△	△	
	15インチ鍛造アルミホイール TOM'S「TWC01」 15×6.0+33 6H/139.7	1本	42610-TC102-DC	ダイヤモンドカット クロスブラック	4	37,400	2.2	-	○	○	※標準タイヤ(195/80R15)が4本の使用が可能です。 ※別途ホイールナットが必要です。 42623-VP001 ×24(クローム) / 42623-VP006 ×24(ブラック)
		1本	42610-TC102-GB	クロスブラック	4	37,400	2.2	-	○	○	
	ホイールナット	1個	42623-VP001	クローム	24	275	-	-	○	○	
		1個	42623-VP006	ブラック	24	385	-	-	○	○	21HEX、M12×P1.5、必要個数 24 個
05	スポーツサイドバイザー	1台分	08611-TTH20	-	1	16,500	0.5	-	○	○	スモークアクリル製、フロント2枚セット、トムスロゴ入り グラファイトラバー採用、フロント1台分 ※除くワイドボディ車 ※トヨタモビリティパーツ(株)取り扱い商品ではありません。 全国のオートバックス(一部店舗を除く)、オートスタイル(https://auto-style.jp/) または弊社ECサイト(https://www.shop-tomsracing.com/)にてお問い合わせ いただけます。
06	エアロウィパー	1台分	85212-TS004	-	1	11,000	0.1	-	○	○	保安基準適合(EMマーク認証品)ライトユニットアッシー交換、 ハイフラッシュ制御抵抗内蔵、エアロスタビライジングフィン付き ※除くバックフォグランプ付き車
	LEDテールランプ (シーケンシャルウィンカータイプ)	1台分	81500-TTH26	-	1	95,700	1.0	-	○	○	規格:T10、2個入り、色温度:6000K、明るさ:80ルーメン(1灯)、極性なし
	LED T10/バルブ(ポジション灯)	1台分	81260-TS010	-	1	4,180	0.2	-	○	○	
	LED T10/バルブ(ライセンス灯)	1台分	81260-TS010	-	1	4,180	0.1	-	○	○	
	LEDルームランプセット	1台分	81260-TTH20	-	1	15,400	1.0	-	×	○	フロントルーフ2灯、センタールーフ2灯(12チップ×2枚)、 トランクルームルーフ1灯、スライドアステップ1灯×左右、色温度:6000K ※除く架装ベース車、ハイルーフ、ロング、ワイドボディ
	ブレーキパッド「ハフォーマ」	フロント用	0449P-F0646	-	1	18,700	1.0	-	○	○	アスベストフリー、ローター温度域、常温～500℃、低ダストタイプ
07	ドアキックプロテクター	1台分	08471-TTH20	-	1	10,780	0.3	-	○	○	合成皮革素材、6ピース(フロントドア左右1台分) ※除くワイドボディ
08	グローブボックスプロテクター	1台分	55440-TTH20	-	1	8,800	0.1	-	○	○	合成皮革素材 ※除くワイドボディ
09	フロアマット	ブラック	08211-TTH20-F2	-	1	55,000	1.0	-	○	×	毛足14mm、4ピース(1列目3ピース、2列目1ピース) ※トヨタモビリティパーツ(株)取扱商品ではありません。 ※その他のグレードについてはお問い合わせください。
10	TOM'Sエンブレム	ブラック	08211-TTH20-F3	-	1	55,000	1.0	-	×	○	
		クローム	08233-TS003	-	1	9,900	0.2	-	○	○	
		カーボン	08233-TS004	-	1	13,200	0.2	-	○	○	
		マットカーボン	08233-TS005	-	1	13,200	0.2	-	○	○	
	プッシュスタートボタン		89611-TS002	-	1	3,080	0.5	-	×	○	

○素地は、塗装のための事前の下地処理が必要です。下地処理後、塗装が可能となります。

価格表記
について

●0.0H は標準取付時間です。0.0H は標準塗装時間です。作業時間に応じた取付費、塗装費が別途必要になります。

装着時にボディへの
穴あけ加工が必要となります。

※価格や仕様などが変更になる場合があります。必ず最新情報はウェブサイトでご確認ください。

○トムス製品は車両登録後の取り付けを前提としています。登録前に取り付けける場合は持ち込み登録となる場合があります。

○本カタログに記載の商品は、車名・車両型式・エンジン型式・年式・特記事項を十分にご確認の上、お求めください。○トムス製品は使用目的や範囲が限定されており、トヨタ純正用品との取り扱いを受ける為、車両保証修理が受けられない場合があります。予めご了承ください。○エアロパーツを装着した場合、地上との間隔が狭くなる為、緑や段差に干渉する場合があります。また、カラーゼンジーが指定の位置で接れなくなる場合があります。ご了承下さい。FRP製、ABS製、ABS製の場合、純正部品より衝撃に弱くなります。ご注意ください。車両本体の色と完全に一致しない場合があります。車両本体との取り付け位置に若干のズレ(差)が生じる場合があります。○フロアマットを装着する場合、タイヤサイズの変更により大きな走行音が発生し、排水性や走行安定性が低下する場合があります。また、操縦感や乗り心地が変化したり、タイヤチェーンが使用できない場合があります。タイヤが汚れる場合があります。車両カラーやクリアランスの個体差やタイヤ銘柄等によりボディ等と干渉する場合があります。よりはみ出る場合があります。ご注意ください。前後のタイヤサイズ、ホイールサイズが異なる場合はタイヤローテーションが出来なくなります。○マフラー等を変更した場合、パイプ径が太くなる為、最低地上高が減少し、路面などと干渉し、乗り心地が悪くなります。最低地上高等の保安基準にご注意ください。また、排気騒音が増大したり燃費が悪化する場合があります。素材の特性により熱で変色する場合があります。○他のパーツメーカー、トヨタ純正用品とは原則、併用できません。予めご了承ください。詳しくは販売店のスタッフにお問い合わせ下さい。トムス製品は車両登録後の取り付けを前提としています。登録前に取り付けける場合は持ち込み登録となる場合があります。○トムス製品のご使用において、取り付け方法や調整の仕方により、保安基準等の違反になる場合があります。お取り付け、ご使用に際してはご注意ください。

■本ページの商品は純粋なトムスの取り扱い商品であり、トヨタ純正用品ではありません。

保 証

トムスパーツについて保証修理を受けられる期間は、パーツを車両に装着された日(販売した日)から1年間となります。ただし、その期間内でも走行距離が20,000kmまでとなります。詳細についてはお問い合わせください。

TOM'S INC.

株式会社トムス 〒135-0091 東京都港区台場2-3-2 台場フロンティアビル10F
TEL: (03) 3704-6191 FAX: (03) 3704-9486
0120-846-036

www.tomsracing.co.jp



HIACE
専用ページ



00002-TTH23-25